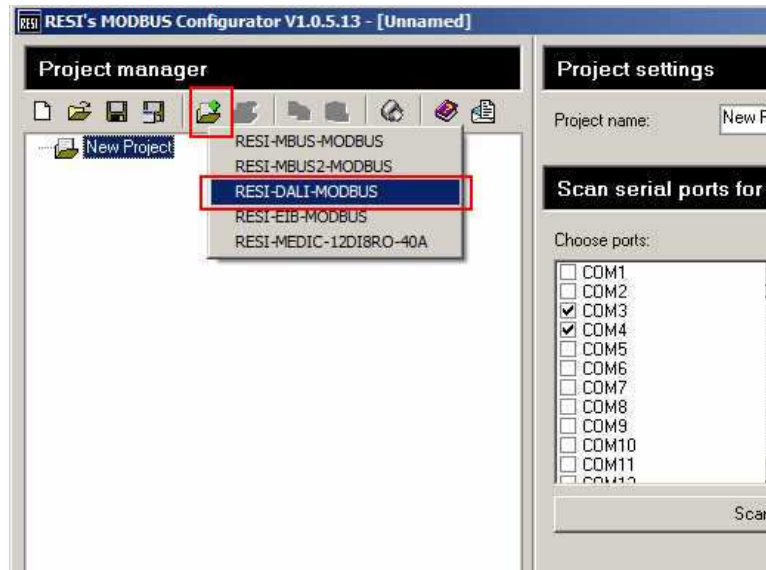


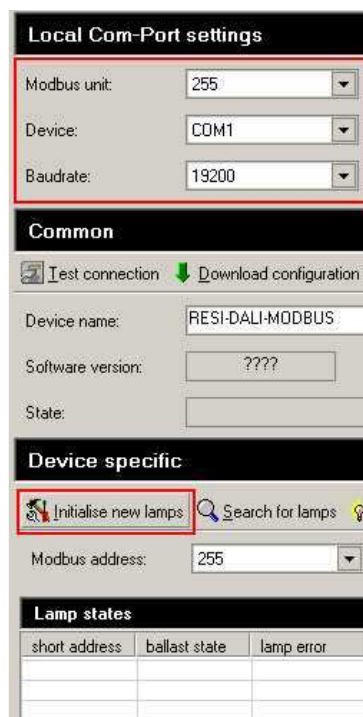


## Guida alla configurazione OGGETTO: RETE DALI

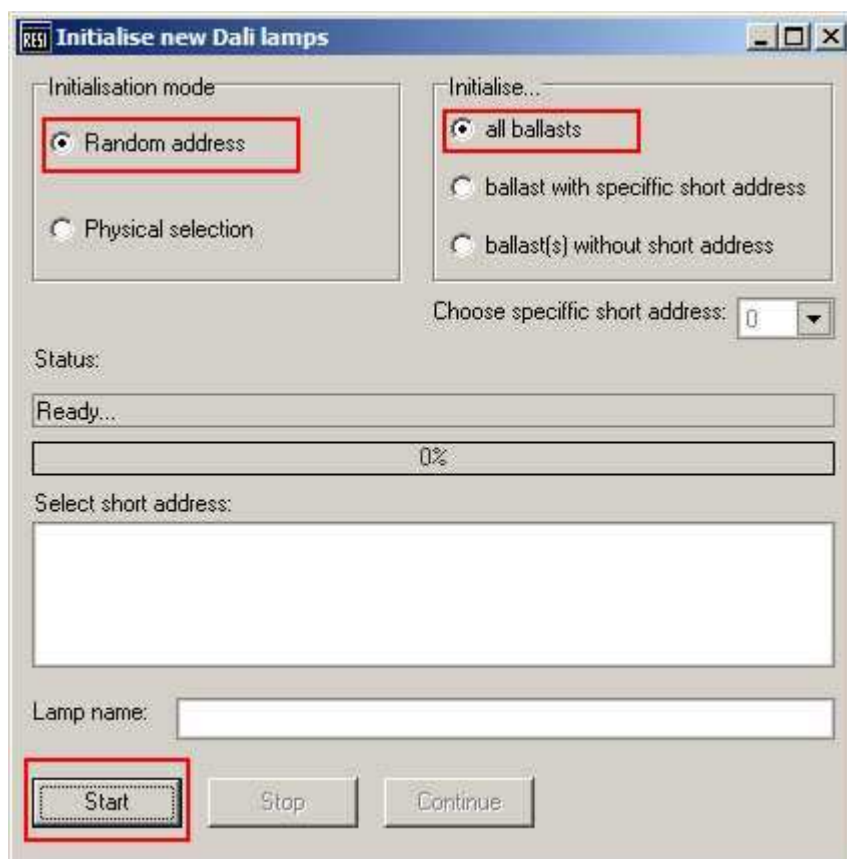
- 1) Collegare elettricamente tutte le lampade ed il gateway.
- 2) Lanciare il configuratore del gateway DALI
- 3) inserire un gateway DALI-Modbus nella configurazione



- 4) Impostare i corretti parametri di comunicazione del gateway (modbus address, baudrate) e fare click su "Initialise New Lamps"



5) Nella finestra che compare lasciare selezionato "Random Address" e "All Ballasts" e fare click su "Start"



6) Il gateway inizierà a questo punto a scandire la rete e, una per volta, dapprima spegnerà una lampada per identificarla all'utente, chiederà quindi di attribuire alla lampada lo "short address", il nome della lampada e passerà quindi alla lampada successiva. Attenzione: tra un passo e l'altro è necessario fare click su "Continue".

7) Completata la ricerca il software presenterà la configurazione trovata sulla rete.

